

13 MARS 2020



Primonial Reim : 27.000 m² de Gecina à Montreuil (93) pour 216 M€

Primonial Reim a finalisé l'acquisition de l'immeuble de bureaux de 27.000 m² "Le Valmy" à Montreuil (93). Utilisateur principal : BNP Paribas. Vendeur : Gecina. Investissement : **216 M€**. Conseils vendeur : BNP Paribas Real Estate ; CBRE ; étude Wargny Katz.



AG Real Estate/Spirit Entreprises : 30.400 m² à Gennevilliers (92)

AG Real Estate et Spirit Entreprises ont annoncé le lancement du Spirit Business Cluster Carré 92 à Gennevilliers (92) - quartier d'affaires Carré 92. Ensemble : 30.400 m² sdp sur un terrain de 40.000 m², 1 parc d'activité, opérations clé en mains. Architecte : cabinet Anne Carcelen Architecture.



Ærium France : 1.300 m² du Groupe Pierre et Entreprise à Paris 13

Ærium France a acquis, pour un fonds, une salle de sport de 1.300 m² au 7 bis rue Abel Hovelacque, Paris 13. Taux d'occupation : 100 %. Utilisateur : Neones. Vendeur : Groupe Pierre et Entreprise. Conseils : étude Lasaygues (acquéreur) ; étude Attal & Associés (vendeur). Transaction : département Capital Markets de Groupe Babylone.

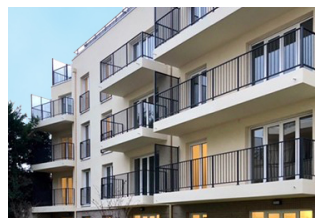
Fallavollita : 170 m² à Lyon (69)

Fallavollita a acquis 168 m² de bureaux au 7 rue Henri Penser, Lyon (69). A rafraîchir. Prix de vente : **2.560 €/m² HD**. Transaction : CBRE (acquéreur) ; Nexity Conseil et Transaction (vendeur).



Thanks Conteneur : 160 m² au Havre (76)

Thanks Conteneur a loué 160 m² de bureaux au 520 boulevard Jules Durand, Le Havre (76). Terrain de 600 m². Loyer annuel : **30.000 € HT HC**. Transaction : Réseau Brokers (Jaouen Durand).



Coffim : 85 logements à Rosny-sous-Bois (93)

Coffim a livré la résidence Villa 125 au 113-125 avenue Jean Jaurès, Rosny-sous-bois (93). Ensemble : 5.500 m² sdp, 85 logements dont 13 sociaux, 26 intermédiaires et 46 en accession, 85 parkings. Architecte : Cabinet Nicolas Miessner.



Firce Capital : centre commercial au Luxembourg

Firce Capital a acquis le centre commercial Belval Plaza au Luxembourg. Ensemble : 37.150 m², 1.200 parkings. Enseignes : Action, Alain Afflelou, Camaïeu, Chaussea, Esprit, Etam, Grand Optical, H&M, Leonidas... Investisseurs : Savile Capital ; Rebus. Financement : Banque Internationale à Luxembourg. Arrangeurs : Scor Investment Partners SE ; China Construction Bank Europe SA ; Bank of China Limited. Conseils : Clifford Chance ; Schroeder & Associés. Transaction : JLL.

M²
3 OUTILS
INDISPENSABLES
DANS UN ABBONNEMENT
UNIQUE 

LE FLASH M²



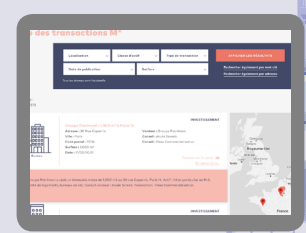
Les transactions au quotidien

LA LETTRE M²



Le mensuel d'analyse

LA BASE DES TRANSACTIONS M²



Tous les comparables du marché



Bouygues Immobilier : Nicolas Wallach

Nicolas Wallach a rejoint Bouygues Immobilier comme Directeur Activité Hôtellerie. Nicolas a débuté au sein des directions commerciale puis marketing stratégique de Groupama-Gan. Précédemment, il a occupé les postes de directeur du Développement Hôtellerie, en France et à l'international, chez Vinci Immobilier, Nexity, Foncière Atland et de Redman Capital.